

MAPA DE SITUACION DE MUESTRAS Y FOTOGRAFIAS (F.)

AH- ANTONIO HERNANDEZ  
 AO- ALFONSO OLIVE  
 MH- ALFONSO MELENDEZ  
 RM- JOSE I. RAMIREZ

ANGUIANO

241  
 22-II

LEYENDA

CUATERNARIO	Holoceno	46	45	44	43	42	41	40
PLEISTOCENO	Pleistoceno	39	38	37	36	35	34	33
	Turuliense	32	31	30	29	28	27	26
PLEISTOCENO MEDIO	Vallense	25	24	23	22	21	20	19
	Astariense	18	17	16	15	14	13	12
PLEISTOCENO INFERIOR	Orleanense	11	10	9	8	7	6	5
	Arveniense	4	3	2	1			
PLEISTOCENO INFERIOR	Sueviense	39	38	37	36	35	34	33
	Headoniense	32	31	30	29	28	27	26
PLEISTOCENO INFERIOR	Mauteriense	25	24	23	22	21	20	19
	Valansiniense	18	17	16	15	14	13	12
PLEISTOCENO INFERIOR	Berriense	11	10	9	8	7	6	5
	Portlandense	4	3	2	1			
PLEISTOCENO INFERIOR	Kimendriense	39	38	37	36	35	34	33
	Dixfordense	32	31	30	29	28	27	26
PLEISTOCENO INFERIOR	Calloviense	25	24	23	22	21	20	19
	Bathoniense	18	17	16	15	14	13	12
PLEISTOCENO INFERIOR	Sajociense	11	10	9	8	7	6	5
	Aalenense	4	3	2	1			
PLEISTOCENO INFERIOR	Togarcense	39	38	37	36	35	34	33
	Pliensbachense	32	31	30	29	28	27	26
PLEISTOCENO INFERIOR	Sinemuriense	25	24	23	22	21	20	19
	Nettaniense	18	17	16	15	14	13	12
PLEISTOCENO INFERIOR	Nethiense	11	10	9	8	7	6	5
	F. Keuper	4	3	2	1			
PLEISTOCENO INFERIOR	F. Buntsandstein	39	38	37	36	35	34	33
	Tremadocense	32	31	30	29	28	27	26
PLEISTOCENO INFERIOR	Superior	25	24	23	22	21	20	19
	Medio	18	17	16	15	14	13	12
PLEISTOCENO INFERIOR	Inferior	11	10	9	8	7	6	5
	Pre-Cambrio	4	3	2	1			

- 46 - Aluviales
- 45 - Conos de deposición
- 44 - Conos con matriz limo-arcillosa Columnar
- 43 - Conos y bloques Calcáneos y pedregales
- 39,40,41 - Conos con matriz limo-arcillosa, limos y arenas
- 37,38,42 - Gravas Terrosas
- 36 - Pedregales sueltos en matriz limo-arcillosa
- 35 - Arenas oscuras Arcillosas
- 34 - Conglomerados y arenas
- 33 - Arenas de grano fino, limolitas y arenas rajadas
- 32 - Arenas y limolitas rajadas. Nivelas de conglomerados
- 31 - Conglomerados poligonales
- 30 - Arenas, limolitas y arenas
- 29 - Conglomerados calcáreos
- 28 - Arenas, limolitas, margas y arenas
- 27 - Arenas, limolitas y arenas rajadas
- 26 - Arenas, limolitas y arenas
- 25 - Arenas calcáreas
- 24 - Conglomerados silíceos cementados
- 23 - Margas, calizas y arenas. Limolitas y arenas intercaladas
- 22 - Arenas, limolitas y arenas
- 21 - Calizas y margas
- 20 - Arenas, limolitas y arenas
- 19 - Arenas oscuras, margas, arenas y arenas
- 18 - Calizas arenolitas
- 17 - Alternancia de calizas y margas oscuras
- 16 - Calizas tabulares y arenolitas
- 15 - Alternancia de margas y calizas arenolitas
- 14 - Calizas arenolitas y calizas en bloques
- 13 - Calizas arenolitas y calizas arenolitas
- 12 - Arenas, arenas y arenas
- 11 - Arenas, Conglomerados en la base
- 10 - Fm. Arenas de Brava
- 9 - Fm. Alternancia del Negro
- 8 - Fm. Arenas de Vinagre
- 7 - Fm. Pizarra de Gato
- 6 - Fm. Callesquedo de Azorá
- 5 - Fm. Dama de Urda
- 4 - Fm. Arenas y Pizarra de Pundón
- 3 - Fm. Conglomerados de Anguano
- 2 - Fm. Esquistos de Anguano
- 1 - Dique de cuarzo



ESQUEMA MORFOESTRUCTURAL



Escala 1 : 250.000

Terciario UTS-5	Purbek-Weid Celo III	Triásico
Terciario UTS-4	Purbek-Weid Celo II	Ordovícico
Terciario UTS-3	Purbek-Weid Celo I	Cámbrico
Terciario UTS-2	Jurásico	Pre-cámbrico

ESQUEMA REGIONAL



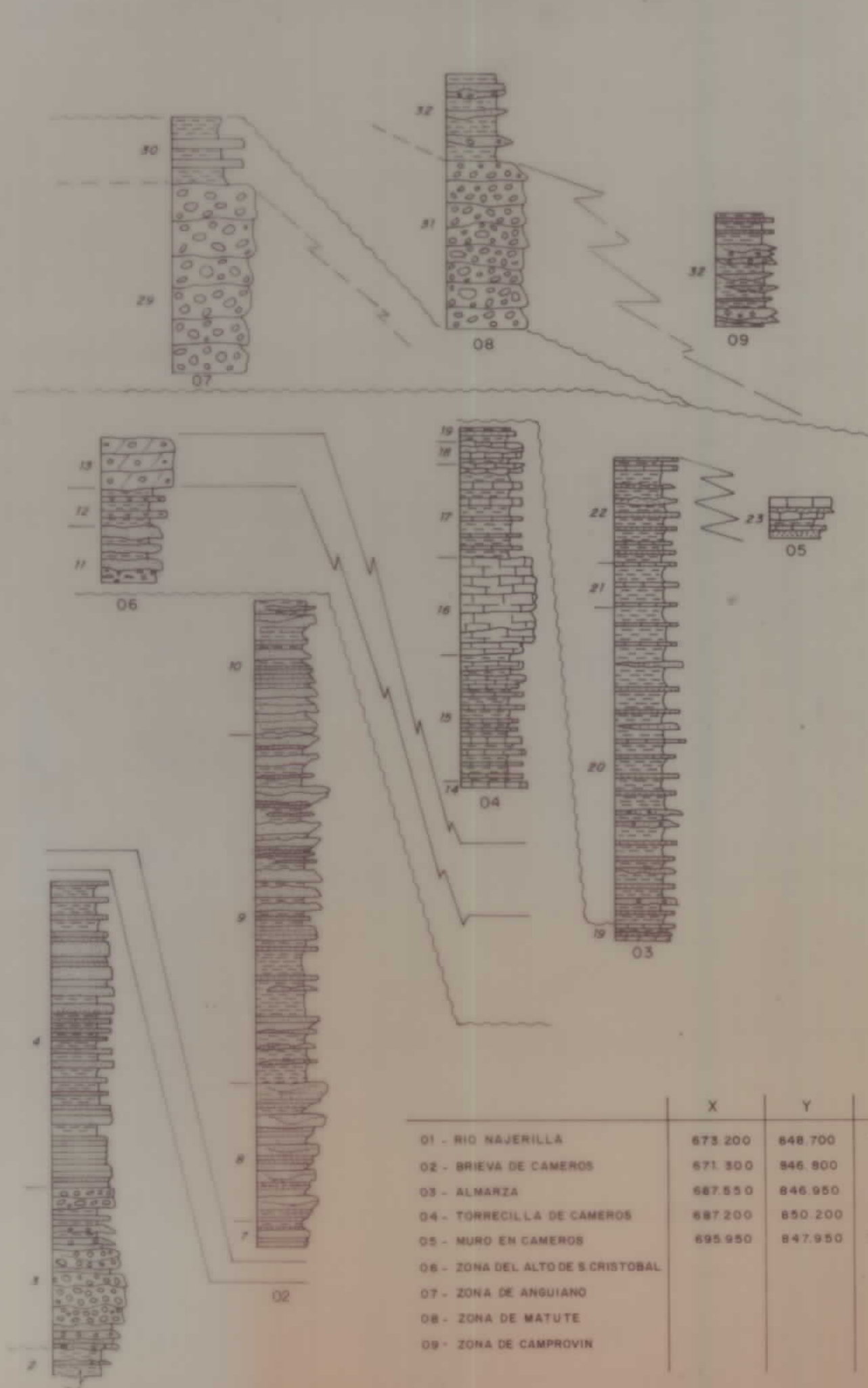
Escala 1 : 1.000.000

Quaternario	Esceno-Palaeoceno	Lidico
Holoceno (Pto-Cuaternario)	Cretácico Superior	Keuper
Mioceno	Cretácico Inferior	Carbonífero
Oligoceno	Dogger-Malm	Cámbrico

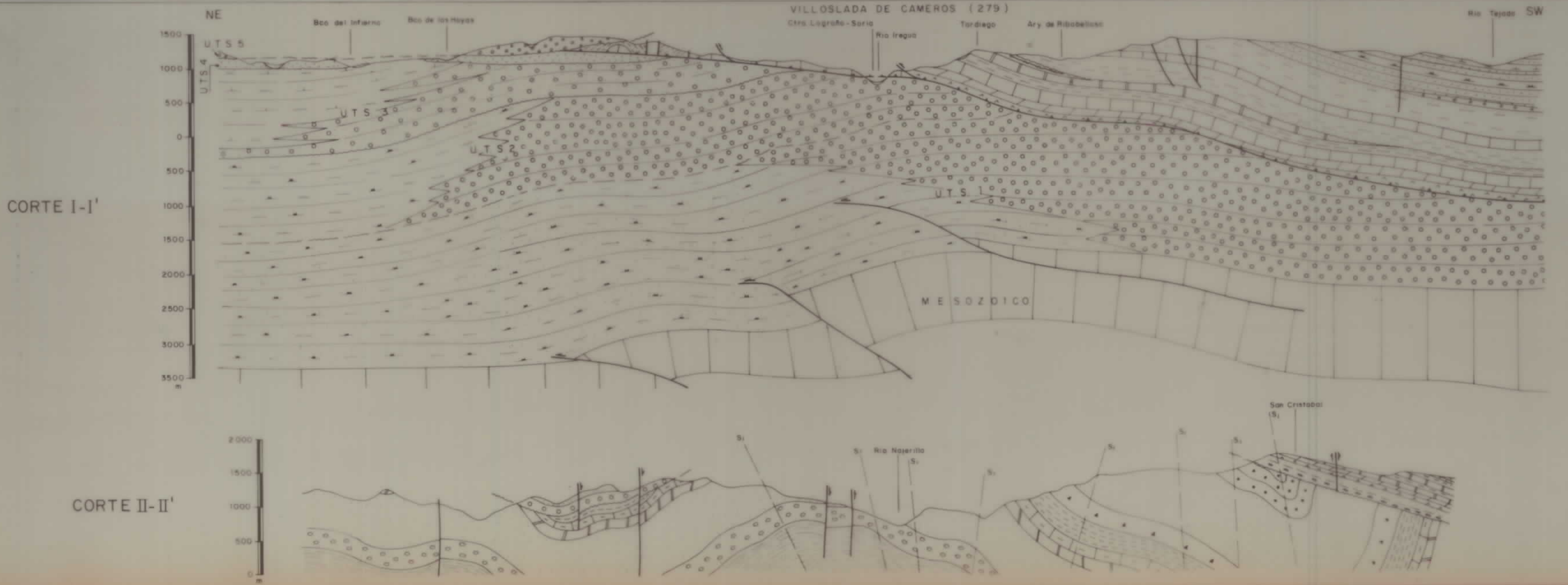
SIGNOS CONVENCIONALES

- CONTACTO NORMAL O CONCORDANTE
- CONTACTO NORMAL O CONCORDANTE SUPUESTO
- CONTACTO DISCORDANTE
- CONTACTO DISCORDANTE SUPUESTO
- CONTACTO MECANICO
- CAMBIO DE FACIES
- DIRECCION Y CANTIDAD DE SUZAMIENTO
- ESTRATIFICACION HORIZONTAL
- ESTRATIFICACION INVERTIDA
- FOTOMEOLOSIA
- ANTICLINAL
- SINCLINAL
- ANTICLINAL SUPUESTO O DEDUCIDO
- SINCLINAL SUPUESTO O DEDUCIDO
- ANTICLINAL TUMBADO
- SINCLINAL TUMBADO
- FALLA
- FALLA INVERSA O CABALGAMIENTO
- MANANTIALES O FUENTES
- DOLINAS
- CANTENAS
- MINA INACTIVA

COLUMNAS ESTRATIGRAFICAS EN LAS PRINCIPALES UNIDADES O ZONAS



ESCALA 1/ 10.000



NORMAS DIRECCION Y SUPERVISION DEL I.G.M.E.  
 REALIZACION DE LA CARTOGRAFIA GEOLOGICA 1988  
 Autores: J. Ramirez Marín (I.G.M.E.)  
 A. Olivé Dard (I.G.M.E.)  
 M. Álvaro López (I.G.M.E.)  
 A. Hernández Somalojo (I.G.M.E.)

	X	Y	Z
01 - RIO NAJERILLA	675.200	848.700	701
02 - BREVA DE CAMEROS	671.500	846.900	76
03 - ALMARZA	687.550	846.950	88
04 - TORRECILLA DE CAMEROS	687.200	850.200	75
05 - MURO DE CAMEROS	695.950	847.950	108